



*Locanda Palazzone:  
un luogo unico per il  
vostro evento unico*



**Locanda Palazzone** è una Residenza Storica situata nella campagna umbra, a 5 km da Orvieto.

La sua struttura architettonica medievale con elementi decorativi del XIII secolo è inserita tra i vigneti e lo splendido panorama che fa da cornice al giardino e regala ad ogni cerimonia un'atmosfera incantevole, rendendolo un luogo ideale per ospitare eventi di assoluto prestigio.

Celebrare un matrimonio a Locanda Palazzone contribuisce a rendere ancor più unico il giorno più importante della vostra vita.

È possibile prenotare l'intera struttura in esclusiva così da poter godere, con la vostra famiglia e i vostri amici più cari, di un soggiorno riservato e indimenticabile. Possiamo inoltre assistervi nell'organizzazione di tutti i dettagli per rendere il vostro matrimonio come lo avete sempre desiderato.





## La Cerimonia

Tutti abbiamo sempre fantasticato su un matrimonio da favola e tutti i sogni si concentrano sul momento del "Sì".

Locanda Palazzone e Orvieto offrono diverse locations suggestive dove poter svolgere la vostra cerimonia.

Per una celebrazione simbolica il grande giardino di Locanda Palazzone è il luogo ideale; il suo paesaggio, perfetta cornice romantica per la magia dei colori e del tramonto che illumina le vigne, i boschi e le colline ombre, assume un fascino nuovo in ogni stagione.

Per un rito religioso potete scegliere una delle bellissime chiese di Orvieto: il maestoso Duomo, l'antica San Giovenale, l'artistica Sant'Andrea oppure l'ambiente raccolto della piccola chiesa nel vicino borgo di Rocca Ripesena.

Per un rito civile potete invece scegliere uno dei palazzi comunali come la Sala Consiliare, il Teatro Mancinelli e la Biblioteca Pubblica Luigi Fumi.



# Il Ricevimento



Locanda Palazzone offre proposte personalizzate per il ricevimento basate su un servizio di alto livello, combinando la territorialità dei piatti e la qualità delle materie prime con i vini Palazzone di nostra produzione.







I piatti della tradizione, reinterpretati in chiave innovativa dal nostro Chef, esaltano il "sapore" della cerimonia attraverso la stagionalità e l'impegno nella selezione dei nostri prodotti.

Possiamo soddisfare ogni richiesta relativa ai vostri desideri progettando insieme la combinazione perfetta di portate e vini che preferite, accomodando anche eventuali esigenze alimentari.

La Locanda offre molteplici spazi per il ricevimento:

## Il Giardino

tra le vigne, fino ad un massimo di 120 persone sistemati sotto ombrelloni o tensostruttura

## La Terrazza

con vista su Orvieto, fino ad un massimo di 60 persone

## Il Salone

principale dell'edificio storico, fino ad un massimo di 40 persone

## L'Enoteca

fino a un massimo di 30 persone



*Il Ricevimento*







L'intrattenimento e il divertimento degli ospiti sono aspetti fondamentali in un matrimonio. Possiamo aiutarvi a organizzare un grande party dopo la cena, con musica dal vivo, deejay set, cocktail bar e tanto altro per continuare a festeggiare dopo la cerimonia.




*La Festa*



A photograph of a wooden table with a silver tray, a decorative metal object, and a postcard. The text 'La capacità ricettiva' is written in a cursive font over a white rectangular box.

## La capacità ricettiva



La vista sui vigneti e la grande luminosità di spazi ampi e raffinati caratterizzano le 5 Suites e i 2 Suite Apartments, contraddistinti da eleganza essenziale e comfort contemporaneo.

La normale capacità della struttura è di 18 persone, massimo 20, secondo il seguente schema:

4 suites per 2 persone:

SUITE CARDINALE

SUITE JUNIOR

SUITE DOUBLE

1 suite per 2 persone con la possibilità di un letto extra:

SUITE JUNIOR

1 suite per 4 persone:

SUITE FAMILY

1 suite per 4 persone con la possibilità di un letto extra:

FAMILY APARTMENT





La Suite Cardinale accoglie con una vista panoramica sul paesaggio a cui fa eco l'ampiezza e la spiritualità dello spazio interno che ne hanno ispirato il nome.

Gli elementi di arredo moderni, le bifore medievali arricchiscono la zona living e quella notte per il soggiorno più esclusivo.

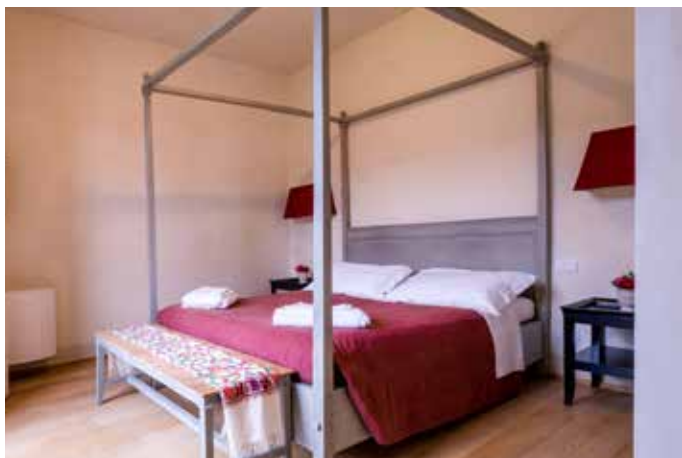
Questa è la suite normalmente destinata alla sposa e allo sposo. E' ideale per lo shooting fotografico durante la preparazione della sposa, permettendo di ammirare dall'interno la vista mozzafiato dell'esterno e delle colline umbre.





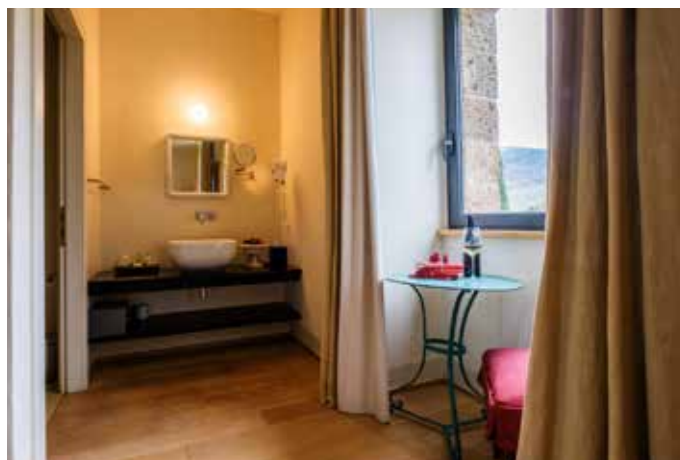
Il profilo emozionante dei vigneti e delle colline dell'Umbria è incorniciato nella bifora; un quadro di straordinaria bellezza in un living intimo e confortevole che, seguendo la scala dal design contemporaneo, si estende nell'ambiente notte.





Linee romantiche ed eleganti per la Suite Double caratterizzata da un grande letto a baldacchino.

La luce che attraversa la nobile bifora accompagna con i tenui colori del paesaggio i toni caldi e rilassanti dell'arredo.





L'ampio soggiorno, un comodo ambiente in cui ritrovarsi con la famiglia, anticipa le due stanze da letto della Suite Family: la camera matrimoniale al primo livello, impreziosita dal dettaglio della bifora, unisce l'eleganza minimale al comfort. Al piano superiore la camera doppia è caratterizzata da un arredo dai colori rilassanti e dalla vista sulla città di Orvieto.





La zona living può essere convertita in ulteriore zona notte; al piano superiore la camera matrimoniale e la camera doppia propongono un ambiente intimo e raccolto.





**Locanda Palazzone** è una cornice perfetta non solo per il giorno del vostro matrimonio ma anche per vivere altri momenti di celebrazioni e relax grazie alla versatilità degli ambienti interni e del grande prato circondato dalle colline umbre.

Possiamo organizzare una cena **"rehearsal"** per la sera precedente il matrimonio per i vostri familiari e amici più stretti: un'occasione perfetta per immergersi nel vostro giorno più speciale. Oppure un ricevimento in varie formule (brunch, BBQ, Pizza party, etc) per il giorno seguente per continuare i festeggiamenti.

Molte sono le **esperienze** che potrete regalarvi a Locanda Palazzone: scoprire la suggestiva **Grotta del Musco**, la nostra antica grotta di tufo scavata sotto il bosco di castagni, rilassarvi con un **massaggio** nella vostra Suite, fare una **passeggiata tra le vigne**, esplorare il lago vulcanico di **Bolsena**, immergervi nella magia unica di **Civita di Bagnoregio**... e molto altro.

*Piu' Luoghi  
in Uno*







Locanda Palazzone:

la bellezza del palazzo medievale,  
il fascino del luogo e vini d'eccellenza  
vi accolgono in un'esperienza unica  
tutta da vivere.

Per un momento unico,  
scegliete una location unica .

